

SAN CARLO
ISTITUTO CLINICO

San Carlo Magazine

/ NOVEMBRE 2021



/ 01 La salute degli occhi nei bambini

Moltissimi bambini soffrono di difetti visivi, ma non sempre i genitori ne sono consapevoli perché non viene posta sufficiente attenzione ai controlli da effettuare.

/ 02 E se fosse celiachia?

Non è una moda alimentare o una dieta per dimagrire. In Italia ne soffrono circa 600.000 persone, soprattutto donne.

**La tua salute
è in buone mani!**



/ 03 Sai che tanti malesseri dipendono dalla tiroide?

Sei milioni di italiani hanno disturbi connessi al funzionamento della tiroide.

/ 04 Nei nostri ambulatori di fisioterapia c'è Laserix® una grande evoluzione in campo fisioterapico

Dalle patologie traumatiche dello sport e della strada a quelle reumatiche e della colonna vertebrale. Effetti immediati e duraturi.

/ 05 Le nostre novità

Scopri i nuovi servizi, le terapie e gli esami che puoi effettuare all'Istituto Clinico San Carlo.

/ 06 In evidenza

Il controllo posturale nei bambini è importante!

La tua visita cardiologica in San Carlo.

Via le macchie con la medicina estetica più evoluta.

Hai fatto i controlli al seno?



Moltissimi bambini soffrono di difetti visivi

Secondo i dati, in Italia almeno il 25% - ma non sempre i genitori ne sono consapevoli perché non viene posta sufficiente attenzione ai controlli da effettuare. Anche se i bambini non manifestano nessun problema particolare devono infatti essere sottoposti fin da subito alla **visita oculistica**, per poter identificare e risolvere eventuali problemi quando l'occhio può ancora reagire bene alle terapie.

Bisogna inoltre considerare che gli occhi dei nostri bambini sono sempre più sottoposti a stress e che, ad esempio, un disturbo come la **miopia**, il difetto visivo più comune in tutto il mondo, è sempre più diffuso già a 8-9 anni data la continua esposizione a dispositivi elettronici per la didattica a distanza, social network e videogiochi.

Quando fare i primi controlli.

Il primo controllo andrebbe effettuato **alla nascita**; il secondo attorno al **sesto mese di vita** e il terzo attorno ai **3 anni**.

Inoltre, è consigliato effettuare un altro **prima dell'ingresso a scuola**, quando la vista va ad assumere un ruolo ancor più importante. Poi, in assenza di ulteriori problematiche, è importante proseguire sempre con **visite oculistiche periodiche**, almeno ogni 2-3 anni.

L'ATTENZIONE DEI GENITORI È PREZIOSA. OCCHIO A QUESTI SEGNALI.

Fai attenzione a questi segnali o comportamenti manifestati da tuo figlio: potrebbero essere indicativi di qualcosa che non va.

.Mal di testa frequente, stanchezza oculare;

.Intolleranza alla luce e ammiccamento frequente;

.Tendenza a **reclinare la testa da un lato o avvicinare gli occhi al foglio** mentre disegna o fa i compiti;

.Tendenza a **strofinarsi spesso gli occhi**;

.Forma degli occhi troppo grandi o troppo piccoli, una **palpebra abbassata** rispetto all'altra, **l'iride irregolare** nella forma o nel colore, bulbi oculari **non allineati**;

.**Strizzare gli occhi** per mettere a fuoco le lunghe distanze, **confondere le persone, avvicinare gli oggetti** per vederli o leggere, stare seduti troppo vicino alla tv. Sono i tipici atteggiamenti del **miope**;

.L'**occhio pigro** può essere intercettato da mal di testa o dolore cervicale, diminuzione dell'acutezza visiva, posizioni ambigue di lettura con tendenza anche a confondere o saltare le parole;

.**Bulbi non allineati**, occhi che non si muovono contemporaneamente verso la stessa direzione, inclinazione della testa verso un lato, chiudere un occhio per mettere a fuoco, vista doppia, sono invece segnali di possibile strabismo



San Carlo: l'eccellenza per la salute degli occhi di tutta la famiglia.

Nato da un'eccellenza nel settore dell'oftalmologia e della microchirurgia oculare, San Carlo è un riferimento sul territorio per l'attività di avanguardia in oculistica. Offriamo una risposta a qualsiasi esigenza legata all'occhio e alle sue patologie grazie a competenze mediche e strumenti di primo livello.

E SE FOSSE CELIACHIA?

Moltissimi celiaci non sanno di esserlo. Secondo le stime il numero teorico complessivo sarebbe pari a 600.000 persone circa, dei quali quasi 400.000 non è ancora consapevole di essere celiaco. A causare questo disturbo negli individui predisposti è il consumo di cibi che contengono glutine: una sostanza presente in alcuni cereali come frumento, orzo, segale, farro e kamut, oppure in prodotti confezionati, come sughi, creme o cioccolato, in cui è usato per dare consistenza.

Nei soggetti intolleranti il disturbo si scatena quando il sistema immunitario comincia per errore ad attaccare il glutine e va a danneggiare il tessuto che riveste l'intestino tenue, chiamato villo intestinale. Ciò comporta un'alterazione dei villi duodenali che si appiattiscono rendendo difficoltoso l'assorbimento di sostanze nutritive da parte dell'intestino.

Non è una moda alimentare o una dieta per dimagrire. In Italia ne soffrono circa 600.000 persone, soprattutto donne.

Può **comparire ad ogni età** e per cause diverse, ma molto importante è la **componente genetica**. Per questo figli e fratelli di persone che ne soffrono hanno una probabilità maggiore di sviluppare la patologia (circa il 10%, rispetto all'1% della generalità della popolazione).

Non si guarisce. L'esclusione totale e rigorosa degli alimenti che contengono glutine è al momento l'unica terapia.



Quando si esclude il glutine dalla dieta, infatti, i disturbi e i crampi gastrointestinali spariscono, il corpo torna ad assorbire i nutrienti e a funzionare normalmente. Non avendo più carenze di vitamine e sali minerali si riacquistano peso, energia e benessere originale. Ma attenzione: con la reintroduzione del glutine nella dieta, anche dopo anni di benessere, ritornano tutti i sintomi e i disturbi della malattia.

QUALI SONO I DISTURBI TIPICI DI UN'INTOLLERANZA AL GLUTINE?

La celiachia è caratterizzata da un **quadro clinico variabilissimo**.

Tra i disturbi più comuni vi sono **gonfiore addominale e crampi, diarrea** con marcato **dimagrimento**, vomito, ulcere alla bocca, **stanchezza cronica**, debolezza e mancanza di energia. Quando il disturbo non è trattato può avere complicanze anche molto gravi quali l'epilessia con calcificazioni cerebrali o il linfoma intestinale.

In alcuni casi possono subentrare una serie di patologie correlate la cui insorgenza può indicare una celiachia.

Ad esempio: **osteoporosi, anemia per carenza di ferro, disturbi mestruali, carenza di vitamine e minerali, alopecia, dermatite erpetiforme di Duhring, disturbi della fertilità o intolleranza al lattosio**. Anche le malattie autoimmuni come il **diabete di tipo 1 e le patologie epatiche e tiroidee** possono essere segnali di una possibile celiachia.

Nei bambini potrebbe avere un ruolo nel ritardo di crescita. Quindi in caso di sviluppo a rilento, bisognerebbe prendere in considerazione anche un'eventuale celiachia.



LA DIAGNOSI

Per iniziare a stare meglio è importante ricevere una diagnosi di celiachia, seguendo l'iter corretto e senza ricorrere a test per l'autodiagnosi. Il primo passo è la diagnosi tramite ricerca **prelievo del sangue di specifici anticorpi**. Se questi esami sono positivi è probabile che si tratti di celiachia e si procede con una **biopsia duodenale**, da questa si osservano se i villi sono atrofizzati condizione che indica uno scarso assorbimento di nutrienti.



SAI CHE TANTI MALESSERI DIPENDONO DALLA TIROIDE?



La tiroide è il motore del nostro organismo.

Questa piccola ghiandola a forma di farfalla situata nel collo produce infatti due ormoni che intervengono in moltissime funzioni, tra cui la regolazione del metabolismo, il peso, la velocità del battito cardiaco, la produzione di calore, lo sviluppo del sistema nervoso, l'accrescimento corporeo, il livello di colesterolo, la forza muscolare e molto altro. Ecco perché quando la tiroide non funziona bene ne risente tutto l'organismo.

Sei milioni di italiani hanno disturbi connessi al funzionamento della tiroide.

È una ghiandola molto delicata che può avere problemi funzionali. Solo l'ipotiroidismo colpisce in Italia quasi 3 milioni di persone con un'incidenza spiccata nelle donne tra i 55 e i 64 anni.

IPOTIROIDISMO: MOLTO COMUNE MA SUBDOLO

Se la tiroide è pigra e secerne ormoni in quantità limitata, il tasso metabolico del

corpo rallenta e si crea una disfunzione nota come ipotiroidismo. Il primo segnale è spesso la **stanchezza**, ma i sintomi aspecifici possono essere tanti: difficoltà a perdere peso, cattivo umore, **difficoltà di concentrazione**, **stati ansioso depressivi**, **sensazione di freddo**, **pelle secca e prurito**, irregolarità mestruali, bradicardia, stipsi, secchezza e perdita dei capelli.

Può essere un disturbo congenito o svilupparsi in associazione ad altre patologie, come la tiroidite autoimmune "di Hashimoto". Quando la carenza ormonale diventa consistente va affrontato subito perché può peggiorare notevolmente la vita del paziente. La cura prevede l'uso dell'ormone tiroxina, che normalizza la funzione della

ghiandola e stabilizza la produzione ormonale.

IPERTIROIDISMO: MENO FREQUENTE E CON PROBLEMI OPPOSTI

Quando invece la tiroide lavora troppo e produce quantità eccessive di ormoni si parla di ipertiroidismo. I sintomi più comuni sono **tachicardia, palpitazioni, iperattività, dimagrimento**, pelle arrossata, intolleranza al caldo e sudorazione aumentata, unghie che si sfaldano, tremore delle mani, disturbi del sonno.

È un disturbo molto comune nel sesso femminile e si associa principalmente a due cause, il morbo di Basedow, una malattia autoimmune che ha il suo picco massimo nelle donne fra i 20 e i 40 anni, e il gozzo nodulare, vale a dire da un gozzo in cui uno o più noduli divengono iperfunzionanti, più comune nelle persone con età maggiore ai 65 anni nelle zone a carenza iodica.

La cura si diversifica in base all'età al sesso e alla severità delle sue manifestazioni: si va dai farmaci antitiroidei ad altri medicinali come i betabloccanti fino all'asportazione della ghiandola oppure alla somministrazione di radioiodio per portare alla perdita della sua funzionalità.

GLI ESAMI PER LA DIAGNOSI

Anche una lieve disfunzione tiroidea se trascurata può aggravarsi gradualmente con conseguenze importanti su tutti gli organi interessati.

Per questo è importante non sottovalutare i sintomi e rivolgersi al medico ai primi sentori di qualcosa che non va. I controlli vanno effettuati periodicamente soprattutto in caso di

familiarità con malattie tiroidee, **vitiligine, diabete di tipo 1 e malattie autoimmuni** in generale.

Per la diagnosi si ricorre ai classici esami del sangue: dosaggio degli ormoni T4, T3 e TSH e ricerca degli autoanticorpi diretti contro la ghiandola. Per escludere nodi tiroidei anche di piccole dimensioni si procede invece con l'ecografia.



NEI NOSTRI AMBULATORI DI FISIOTERAPIA C'È LASERIX® UNA GRANDE EVOLUZIONE IN CAMPO FISIOTERAPICO

La laserterapia è una terapia fisica che impiega il laser per influenzare diversi meccanismi biologici del corpo. Sempre meno invasiva e precisa, può essere impiegata con successo su diversi tipi di pazienti ed è particolarmente impiegata in fisioterapia per attenuare il dolore e ridurre l'infiammazione dei tessuti, dei tendini e dei muscoli.

Di laser ne esistono differenti tipi con differenti sorgenti in grado di emetterlo. Ognuno ha specifiche lunghezze d'onda e potenze di emissione da cui dipende la profondità di azione nei tessuti e quindi la loro efficacia terapeutica nelle diverse patologie. Tra le ultimissime novità in questo campo, troviamo Laserix®: un laser potentissimo e di nuova concezione, che grazie ad un'alta potenza di uscita (1000 Watt alla sorgente, 800 Watt al manipolo) e alla brevità degli impulsi, permette di raggiungere gli strati più profondi del tessuto corporeo arrivando fino al periosteo ove la luce si ferma per il fenomeno della riflessione.

Dalle patologie traumatiche dello sport e della strada a quelle reumatiche e della colonna vertebrale. Effetti immediati e duraturi.

È uno strumento che può essere impiegato con successo su diversi pazienti ed è l'ideale per **ridurre il tempo di guarigione degli sportivi**. I risultati sono evidenti già in fase acuta sin dalla



prima seduta, sia per quanto riguarda la **gestione del dolore, dell'edema e dell'infiammazione** sia per procedere alla cura delle patologie croniche degenerative. **È anche molto sicuro.** L'elevata potenza e le grandi quantità di energia trasmesse da Laserix® aumentano la velocità e gli effetti del trattamento, mentre la brevità di impulso e l'esclusivo sistema di sovr modulazione della frequenza riducono al minimo il rischio di effetti collaterali e danni termici tipici dei laser ad alta potenza.

LASERIX® È MOLTO EFFICACE PER TRATTARE:

.INFIAMMAZIONI ACUTE:

tendiniti acute e tendinopatie croniche riacutizzate, capsuliti e lesioni legamentose sia traumatiche che degenerative; contratture muscolari.

.INFIAMMAZIONI CRONICHE E DEGENERATIVE:

lesioni di legamenti e tendini, distorsioni, lesioni muscolari non recenti; artrosi, dolori della colonna vertebrale, delle articolazioni.

.TERAPIA DEL DOLORE:

Imbattibile contro il dolore. Sia di origine radicolare che post traumatico e degenerativo; nelle fibromialgie; nelle neuriti.

QUANTO DURA IL TRATTAMENTO?

È molto veloce e permette così un **periodo di cura abbreviato rispetto ai laser tradizionali**. Ogni singola seduta dura infatti 20 minuti al massimo grazie alla rapidità di emissione di grandi quantità di energia.

Il numero di sedute ed i tempi di somministrazione delle sedute dipendono dalla patologia da trattare e sono concordati con il medico o il fisioterapista.



LE NOSTRE NOVITÀ

Scopri i nuovi servizi,
le terapie e gli esami che
puoi effettuare all'Istituto
Clinico San Carlo.

SANITÀ PER TUTTI
è ancora più accessibile:
ampliata la fascia
di reddito

Abbiamo ampliato le fasce di reddito per accedere al progetto **Sanità per Tutti**, l'iniziativa di solidarietà sociale che offre **visite specialistiche e diagnostiche a partire da 50€** in base al reddito.

Per aderire all'iniziativa occorre avere un **reddito ISEE non superiore a 18.000 euro lordi annui**.

Oppure presentare **MODELLO UNICO e 730** con i parametri:
25.000 € singoli | 50.000 € nucleo familiare con 1 figlio a carico.



**ESAMI PER MONITORARE
LA SALUTE DI CHI HA
AVUTO IL COVID-19**

Se hai avuto una manifestazione clinica legata al Coronavirus è importante verificare il tuo stato di salute e le eventuali conseguenze che l'infezione può aver causato. Per questo abbiamo messo a punto un **pacchetto di accertamenti** con gli esami più opportuni per valutare la funzione respiratoria dei polmoni, la funzione cardiaca e la risposta dell'organismo.

SAN CARLO INSIEME AI “TIGROTTI DEL FUTURO” *per assicurare una chance ai giovani talenti*

Il nostro Istituto sostiene i
“Tigrotti del futuro”, la nuova
collaborazione tra le Società
calcistiche Antoniana e Pro Patria,
che permetterà ai giocatori più
meritevoli dell'Antoniana di andare
a far parte del mondo calcistico
della Pro.



I NOSTRI PERCORSI DI PREVENZIONE



PERCORSO PREVENZIONE MELANOMA: VISITA SPECIALISTICA E MAPPATURA DEI NEI

*Non trascurare il controllo
anche se l'estate è finita:*

i melanomi non conoscono stagione. Abbiamo investito nelle migliori strumentazioni a supporto dei nostri esperti per assicurare screening adeguati e tempestivi.

CHECK-UP IPERTENSIONE

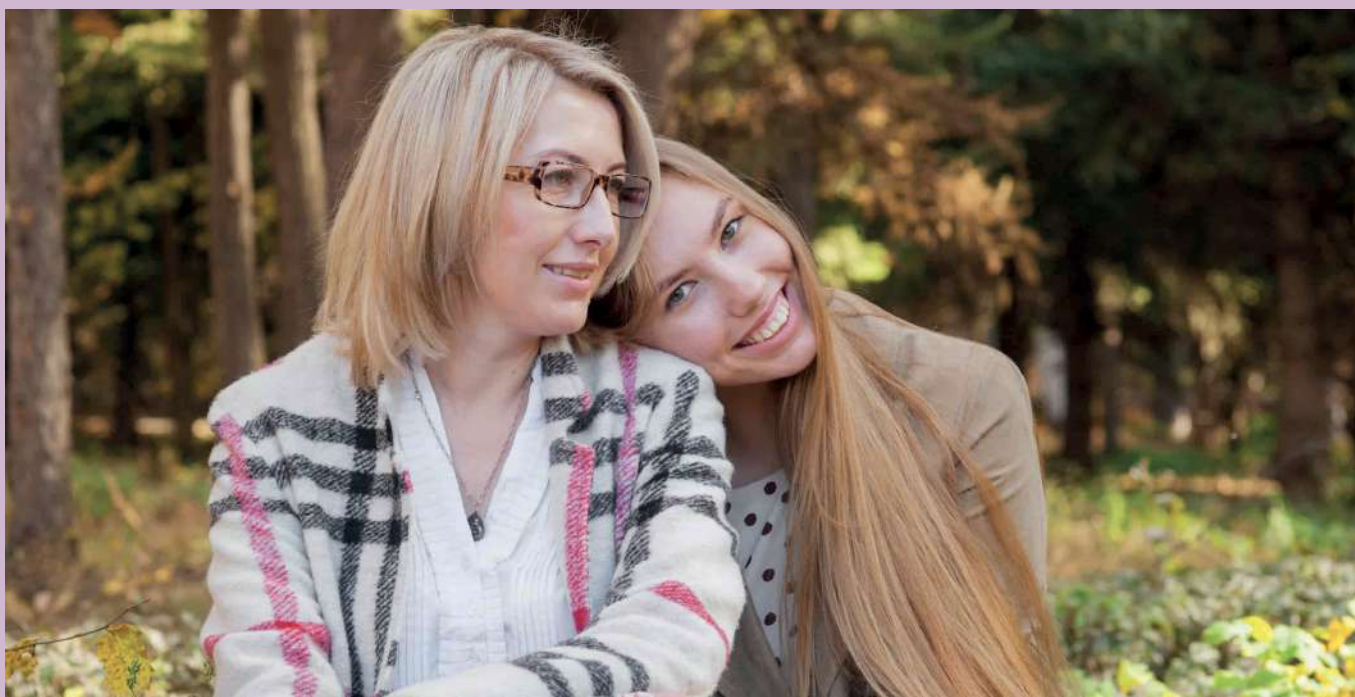
Prevenire l'ipertensione è importante per proteggersi da malattie come ictus e infarti. Il **check-up con tutti gli esami ematici e strumentali** è consigliato a tutte le persone con sospetta o recente diagnosi di ipertensione arteriosa che desiderino effettuare una prima valutazione completa, e per tutti i controlli periodici.



SALUTE PER LEI

Ci dedichiamo alla salute e al benessere della donna per rispondere ai bisogni di ogni età e fase della vita - l'adolescenza, la fertilità, la gravidanza e la menopausa.

Puoi effettuare una **valutazione sul tuo stato generale di salute e i controlli ginecologici e senologici** in base alla tua età.



Scopri i nuovi servizi, le terapie e gli esami che puoi effettuare da Istituto Clinico San Carlo

IL CONTROLLO POSTURALE NEI BAMBINI È IMPORTANTE!

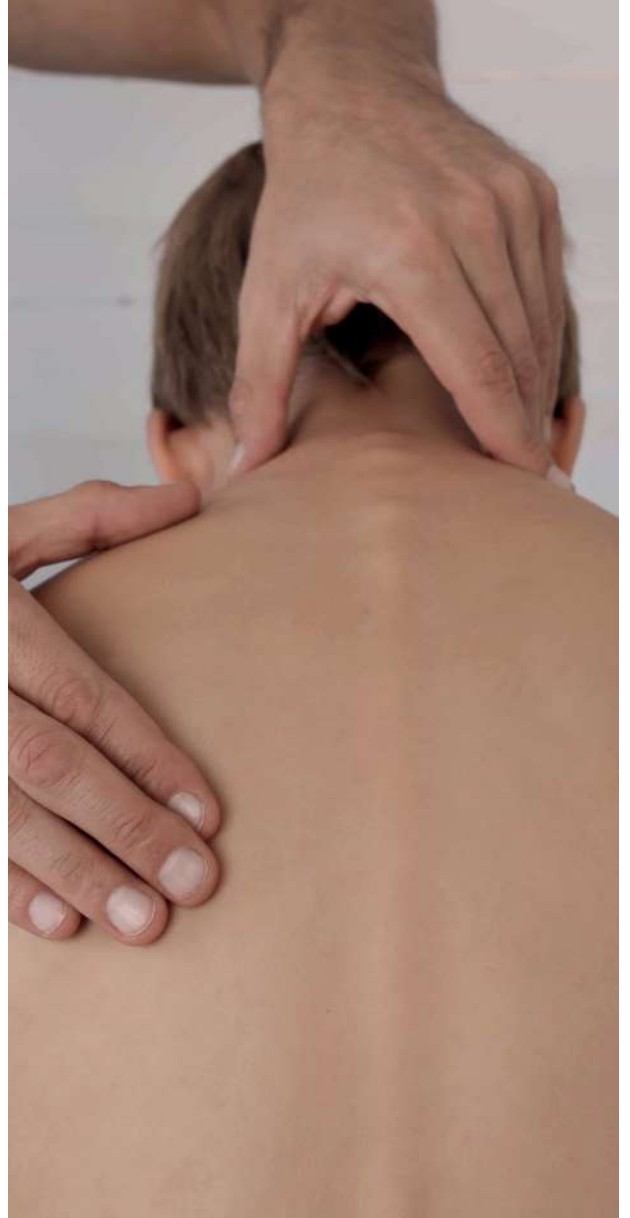
Prevenire, individuare e correggere da piccoli le **posture scorrette, la scoliosi e tutte le possibili deformazioni della colonna vertebrale**. Con uno screening approfondito puoi intervenire tempestivamente e capire come migliorare il benessere e lo stato di salute dei tuoi figli.

LA TUA VISITA CARDIOLOGICA IN SAN CARLO

Per tutti, intorno ai 40 gli uomini e all'età di 50 anni le donne, se non si hanno fattori di rischio, è importante sottoporsi ad un controllo cardiologico con elettrocardiogramma. San Carlo offre **una risposta di qualità a tutti i problemi del cuore, con visite specialistiche, esami strumentali avanzati e check up dedicati**.

VIA LE MACCHIE CON LA MEDICINA ESTETICA PIÙ EVOLUTA

Le macchie sulla pelle compaiono generalmente sulle zone fotoesposte e si possono formare per diversi motivi, come una scorretta esposizione solare, una



variazione ormonale o l'assunzione di farmaci come cortisone, pillola anticoncezionali e antibiotici. In San Carlo troverai i migliori trattamenti e macchinari **per correggere macchie cutanee e iperpigmentazioni su viso e corpo**.

HAI FATTO I CONTROLLI AL SENO?

La prevenzione salva la vita: non rimandare e prenota gli opportuni controlli tramite ecografia e mammografia.

Nei nostri ambulatori hai a disposizione la **mammografia digitale con Tomosintesi**, la tecnologia più accurata nello scoprire ciò che può sfuggire all'esame mammografico tradizionale.

SAN CARLO ISTITUTO CLINICO

BUSTO ARSIZIO (VA)

VIA CASTELFIDARDO 19

T. +39 0331 685065

F. +39 0331 380731

LUN - VEN 8:00 / 20:00 • SAB 8:00 / 18:00

sancarloistitutoclinico.it



Delibera ASL n°84 del 02/02/2011

San Carlo Istituto Clinico:
Dir. Sanitario Dr. Giuseppe Reggiori
Specialista in Chirurgia Generale e Vascolare

direzionesanitaria@sancarloistitutoclinico.it